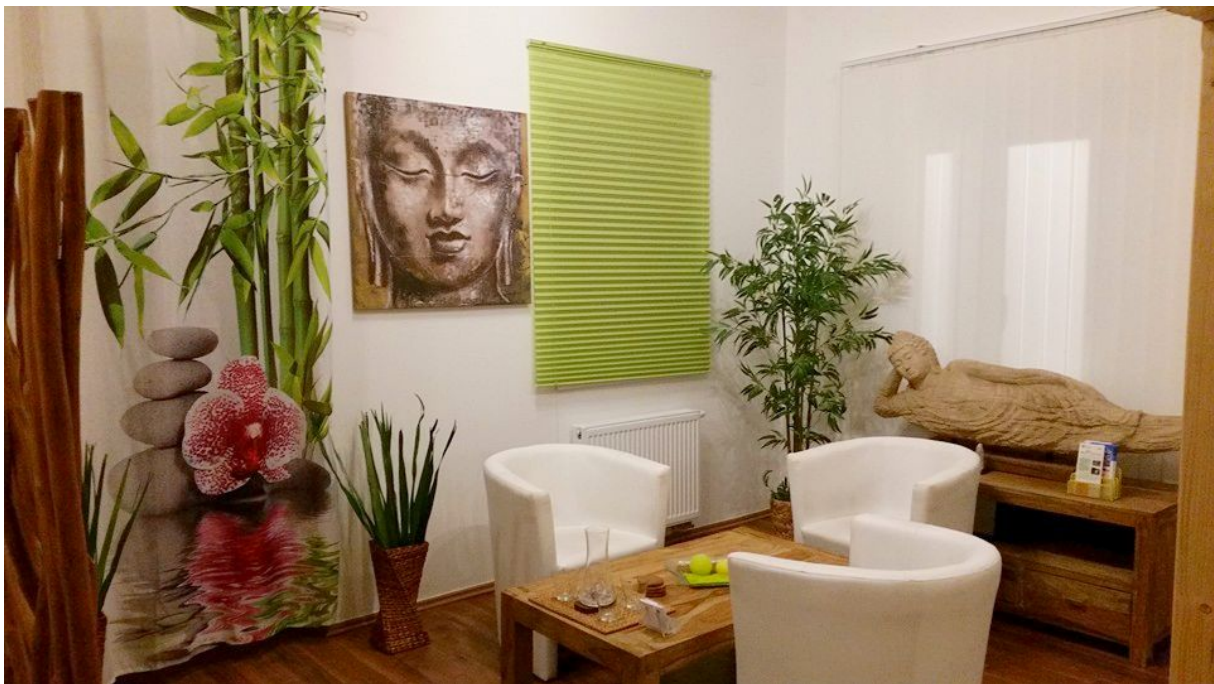




Mental Institut Tschernitschek™  
Privatinstitut für Mentalcoaching, Bioresonanz, Kinesiologie & Hypnose  
[www.mit-tschernitschek.at](http://www.mit-tschernitschek.at)

Ausbildung zu(m)r  
Dipl. EnergetikerIn – Tibetische Energetik©  
Dipl. Energetischen Coach – Tibetische Energetik©  
Lehrgangskonzept



## Tibetische Energetik© Wozu?

Die "Tibetische Energetik©" betrachtet den Menschen als ein komplexes System vielfältiger Energien.

Körper, Geist und Seele gehören zusammen und ihr ausgeglichenes Zusammenspiel ist die Voraussetzung für körperliche und geistige Gesundheit.

Die Tibetische Energetik© ist buddhistisch geprägt, und wurde von Thomas Tschernitschek entwickelt und begründet. Sie vereint in sich die Berücksichtigung der Lehren der traditionellen chinesischen, mongolischen und tibetischen Heilungslehren, aber auch des indischen Ayurveda.

Tibetische Energetik© ist eine mentale und philosophische Schule, die dem Menschen hilft, sich als Individuum innerhalb eines Systems zu erkennen und einzuordnen.

Im Zentrum der Tibetischen Energetik© steht die ayurvedische Lehre von den drei Säften: Wind (Element Luft), Galle (Element Feuer) und Schleim (Element Erde & Wasser), sowie die "5- Elementenlehre" und die tibetische Lehre der "Geistesgifte".

Ausgehend von der Lehre der 3 Konstitutionstypen wird jeder Mensch individuell betrachtet und eine energetische Ausgeglichenheit durch verschiedenen Techniken, sowie unterstützenden Maßnahmen hergestellt.

Energetische Unterstützung besteht nicht in der Symptombehandlung mit Medikamenten, sondern aus dem erkennen der mentalen Muster, die uns krank machen. Es geht einfach darum zu erkennen, wer wir wirklich sind.

Das wichtigste Ziel der Tibetischen Energetik© ist die Prophylaxe. Jeder Mensch kann sich körperlich und auch geistig gesund erhalten, wenn er sich selbst kennt.

## Dipl. EnergetikerIn/Dipl. Energetischer Coach Tibetische Energetik©

### Dipl. EnergetikerIn – Tibetische Energetik©

Als Dipl. EnergetikerIn - Tibetische Energetik© helfen Sie ihre KlientInnen mit Energie zu versorgen, deren Energieblockaden aufzuspüren und aufzulösen sowie die körpereigenen Selbstheilungskräfte zu unterstützen.

Sie leisten damit wertvolle Hilfe zur Erreichung einer körperlichen und energetischen Ausgewogenheit.

Liegen bei den KlientInnen energetische Disharmonien vor, können Sie professionell mit einer Fülle an Techniken und Werkzeugen einen harmonischen Energieausgleich schaffen. Dadurch werden die Selbstheilungskräfte der KlientInnen aktiviert und das körperliche sowie energetische Gleichgewicht wieder hergestellt.

Sie erkennen jene Blockaden, welche Menschen in deren Möglichkeiten einschränken, und verfügen über das Wissen der jeweiligen Ausgleichstechniken welche erforderlich sind, damit sich Ihre KlientInnen wieder körperlich, geistig und seelisch frei und ausgeglichen fühlen.

Das Tätigkeitsfeld ist breit gefächert und Ihre Zielgruppen sind nicht eingeschränkt, da die Tibetische Energetik© für alle Altersgruppen geeignet ist.

## Dipl. Energetischer Coach – Tibetische Energetik©

Als Dipl. Energetischer Coach - Tibetische Energetik©, coachen und unterstützen Sie Ihre Klienten dabei, aktuelle Probleme zu lösen und persönliche Ziele zu erreichen. Sie erkennen jene Blockaden, welche Menschen in deren Möglichkeiten einschränken und machen dabei Ihren Klienten deren eigene Potenziale und Möglichkeiten deutlich. Sie begleiten ihn professionell dabei, Hindernisse aufzulösen und bisher noch nicht gesehene Möglichkeiten aufzugreifen.

Als ausgebildeter Dipl. Energetischer Coach - Tibetische Energetik© sind Sie der methodensichere, professionelle Experte für nachhaltiges Wachstum.

Das Tätigkeitsfeld ist breit gefächert und reicht von der Erreichung von Zielen, über Hilfe in wie auch immer gearteten Veränderungsprozessen im beruflichen Bereich, in der Partnerschaft, in der Familie, im Sport, im Erreichen von körperlichem und seelischen Wohlbefinden bis hin zur Steigerung des Selbstvertrauens und Persönlichkeitsentwicklung. Dabei stellen sie immer den Menschen in den Mittelpunkt.

Welche Zielgruppe Sie ansprechen, bleibt Ihnen überlassen. Energetisches Coaching - Tibetische Energetik© ist für alle Altersgruppen geeignet.

### Die Ausbildung

Bei unserer Ausbildung handelt es sich um einen berufsbegleitenden Lehrgang, welcher den Abschluss zum Dipl. EnergetikerIn - Tibetische Energetik© und Dipl. Energetischer Coach – Tibetische Energetik© zum Ziel hat.

Die 3 Basisseminare, sowie die 11 folgenden Ausbildungsmodule finden einmal pro Monat über einen Zeitraum von in etwa einem Jahr statt.

Die Ausbildung ist stark praxisorientiert und so erfahren Sie in deren Verlauf neben dem methodischen Arbeiten und den verschiedenen Techniken, die Auswirkung an sich selbst. Sie werden Ihr persönliches Profil erarbeiten, Ihre persönlichen Stärken erfahren und dabei auch erkennen, wo Ihr Schwerpunkt in Ihrer Arbeit liegt. Des weiteren werden Sie auch in Bereichen wie Marketing oder Steuerrecht fit für den Berufseinstieg gemacht.

Dies alles geschieht in einem geschützten Rahmen und mit Erfahrungsaustausch durch die anderen Lehrgangsteilnehmer und den Lehrcoaches.

Nach Abschluss der Ausbildung können Sie als selbständiger Energetiker/Energetischer Coach arbeiten..

Weiterbildungsmöglichkeiten wie z.B.: die Ausbildung zum Lehrer für Tibetische Energetik© zeigen das breite Spektrum Ihrer Ausbildung auf.

## Die Ausbildung im Detail

Die Ausbildung umfasst 302 UE sowie ca. 250 UE im Selbststudium.

Die ersten 3 Seminare dienen als Basis und zum Erlernen von methodischen und psychologischen Techniken.

Die 11 Folgemodule widmen sich jeweils einem Schwerpunkt wobei im Modul 8 die Präsentation der Diplomarbeit und im Modul 11 die Abschlussprüfung im Vordergrund stehen.

Nach erfolgreichem Abschluss, wird das Diplom Dipl. EnergetikerIn - Tibetische Energetik© und Dipl. Energetische Coach – Tibetische Energetik© überreicht.

### Basisseminar 1

- Philosophische Wurzeln der Tibetischen Energetik©
- Grundprinzipien und das 3 Ebenen Modell
- Die ganzheitliche Betrachtung des Menschen
- Was ist Denken- die Wirkung von Gedanken auf unseren Körper
- Was bedeutet positiv Denken wirklich
- Körperbewusstsein und Gesundheit

### Basisseminar 2

- Entstehung der Realität – Energie und Schwingungen
- Das Gesetz der Anziehung
- Die Bewusstseins-Ebenen
- Das Unterbewusstsein
- Emotionen und Ängste
- Techniken des Loslassens
- Das Dualitätsprinzip

### Basisseminar 3

- Was ist Energie, wie gehe ich mit ihr um
- Das Meridiansystem und seine Funktion
- Kontakt mit dem Inneren Kind - Kindheitsprägungen verstehen und auflösen
- Auflösung negativer Emotionen
- Energie und Aura sehen und fühlen
- Intuition und Wahrnehmung

## Modul 1

- Das Energiesystem des Menschen
- Die Meridiane
- Meridianzyklus
- Meridianarbeit

## Modul 2

- Das Prinzip von Yin/Yang
- Muskeltest
- Neurolymphatische & neurovaskuläre Punkte
- Balancieren von Muskeln und Energie

## Modul 3

- Alarmpunkte
- Über- Unterenergien
- Akupressur Haltepunkte
- Surrogat Test

## Modul 4

- 5- Elemente Lehre
- Aufsuchen von Mustern
- Emotionale Stressreduktion
- Wirbelsäulenreflexpunkte

## Modul 5

- Tibetische Energetik© - die Konstitutionstypen
- Gefahren der einzelnen Konstitutionstypen
- Mentale Blockaden, Emotionen
- Ernährung

## Modul 6

- Umgang mit Ängsten
- Der grübelnde Verstand
- Umgang mit Ärger & Wut
- Selbstwert & Selbstbewusstsein

## Modul 7

- Die Wurzel von Symptomen
- Allergien, Burnout, Fieber
- Frauenkrankheiten, Wirbelsäulenprobleme, Migräne, Tumorbildungen
- Kräuterkunde

## Modul 8

- **Intensivwoche Salzburg**
- Soziologie
- Berufsethik
- Coachingpraxis
- Selbstreflexion
- Supervision

## Modul 9

- Buddhismus und seine Weisheiten
- Die 4 edlen Wahrheiten
- Trauer, Schlafstörungen, Süchte

## Modul 10

- Fremdenergien und Befreiungsarbeit
- Rückführung und Regression

## Modul 11

- Abschlussprüfung
- Nachbesprechung
- Diplomübergabe

### 10 Stunden Supervision (im Rahmen der Intensivwoche im Sommer)

Die 11 Ausbildungs-Module stellen gemeinsam EIN Seminar dar und sind demnach auch als eine Einheit zu buchen.

Mind. 80% Anwesenheitspflicht im Rahmen der Gesamtausbildung.  
Vorkenntnisse können nach Nachweis und Prüfung durch unser Ausbildungsinstitut angerechnet werden.

Ausbildungskosten pro Basisseminar, bzw. Modul inkl. Intensivwoche: EUR 385.-- (inkl. MWSt.)  
oder EUR 5.000.-- (Inkl. MWSt.) VOR Kursbeginn als Einmalzahlung.

